

dne **8. 6. 2022** od **7:30** do **17:00** hodin

Plánovaná odstávka zahrnuje tyto lokality:**Drnek (okres Kladno)**

č. p. 16

Mšec (okres Rakovník)

č. ev. 21, 26, 29, 30, 32, 33, 40, 44, 49

Drobného: č. p. 259, 260**Důrasova:** č. p. 118**K Bažantnici:** č. p. 179, 332, 333, 334, 381**K Radovně:** č. p. 82**K Rybárně:** č. p. 90, 213, 214, 216, 220, 221, 223-227, 232, 233, 239, 241, 242, 245, 275, 298, 299, 308, 309, 377**Kaštanka:** č. p. 81**Na Hájích:** č. p. 84, 180, 217, 219**Okružní:** č. p. 343, 344, 345, 346**Salačova:** č. p. 88**Vítovská:** č. p. 83kat. území **Mšec** (kód **700231**): **parcelní č.** 988, 991/1, 1021/1, 1084, 1096/1, 1225, 1556**Mšecké Žehrovice (okres Rakovník)**část obce **Lodenice**

č. p. 1-19, 21-34, 36-57, 59, 60, 61, 62

č. ev. 126

kat. území **Lodenice** (kód **686336**): **parcelní č.** 9/3, 82, 136/2, 137/1, 137/2, 160/10část obce **Mšecké Žehrovice**

č. p. 1-16, 19, 20, 22-40, 42-56, 58, 59, 60, 61, 63, 64, 65, 66, 68-86, 88, 90-99, 101-116, 118-126, 128, 129, 130, 131, 133-140, 144-165, 169-173, 175, 182, 190, 192, 193

č. ev. 2-6, 8, 9, 10, 16, 17, 18, 24, 27, 28, 30, 31, 37, 38, 39, 40, 42, 43, 46, 47, 52, 53, 64, 70, 88, 89, 95,

UPOZORNĚNÍ

Dotčené zařízení distribuční soustavy je nutné i v době odstávky považovat za zařízení pod napětím, a proto vás žádáme o dodržení všech zásad bezpečnosti a provedení opatření potřebných k zamezení případných škod na zdraví a majetku. | Provozovatelé výroben elektřiny jsou povinni zajistit přerušeni dodávky elektřiny z výroby do vypnutého úseku distribuční soustavy.

NEJDE VÁM ELEKTŘINA...

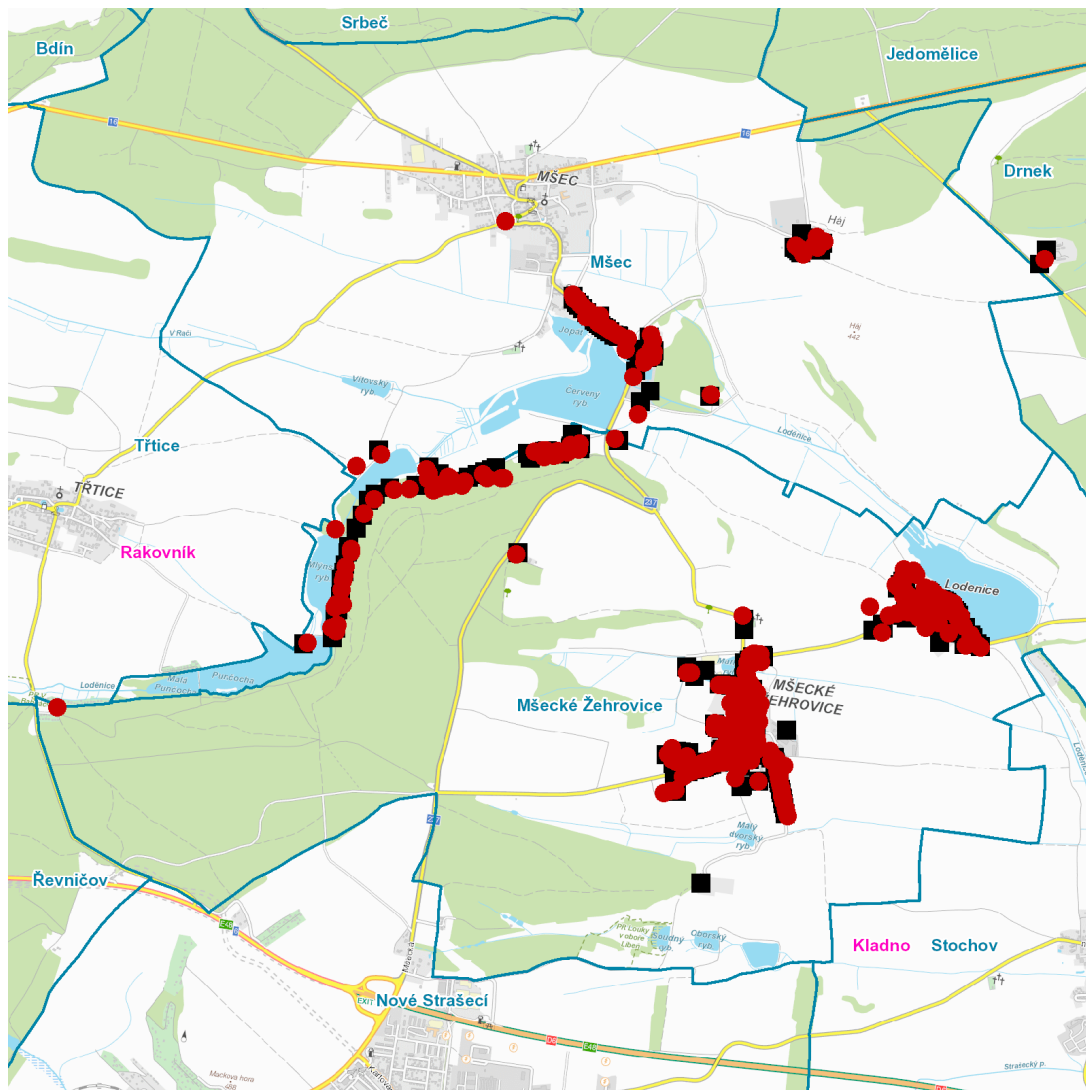
TIP: Registrujte se zdarma na www.cezdistribuce.cz/sluzba a informace o odstávkách elektřiny budete dostávat e-mailem nebo SMS. U poruch zasíláme SMS s předpokládanou dobou obnovení dodávek. | Aktuální stav dodávek elektřiny na konkrétní adrese zjistíte snadno, rychle a bez registrace na portále **Bez Šťávy** (www.bezstavy.cz).

102, 103, 108, 110, 114, 115, 122, 123, 127, 128, 135, 139, 140, 144, 903, 904, 907

kat. území **Mšecké Žehrovice** (kód **700240**): **parcelní č.** 113/1, 184/3, 203/2, 203/4, 206/7, 290/1, 290/2, 290/4, 290/5, 290/6, 290/7, 290/11, 291/1, 291/2, 291/4, 291/7, 291/8, 322/2, 565/37, 565/41, 565/52, 565/53, 565/56, 565/57, 703/11, 703/30

UPOZORNĚNÍ

Dotčené zařízení distribuční soustavy je nutné i v době odstávky považovat za zařízení pod napětím, a proto vás žádáme o dodržení všech zásad bezpečnosti a provedení opatření potřebných k zamezení případných škod na zdraví a majetku. | Provozovatelé výroben elektřiny jsou povinni zajistit přerušeni dodávky elektřiny z výroby do vypnutého úseku distribuční soustavy.

dne 8. 6. 2022 od 7:30 do 17:00 hodin**Orientační mapový podklad odstávkou dotčených lokalit****VYSVĚTLIVKY**

- – adresy dotčené odstávkou elektřiny
- – místa připojení k elektrické síti dotčená odstávkou

INFORMACE ZASLÁNA

IDDS: 5fca8mf (Obec Drnek)

IDDS: n6ybcnj (Městys Mšec)

IDDS: 97dbhme (Obec Mšecské Žehrovice)